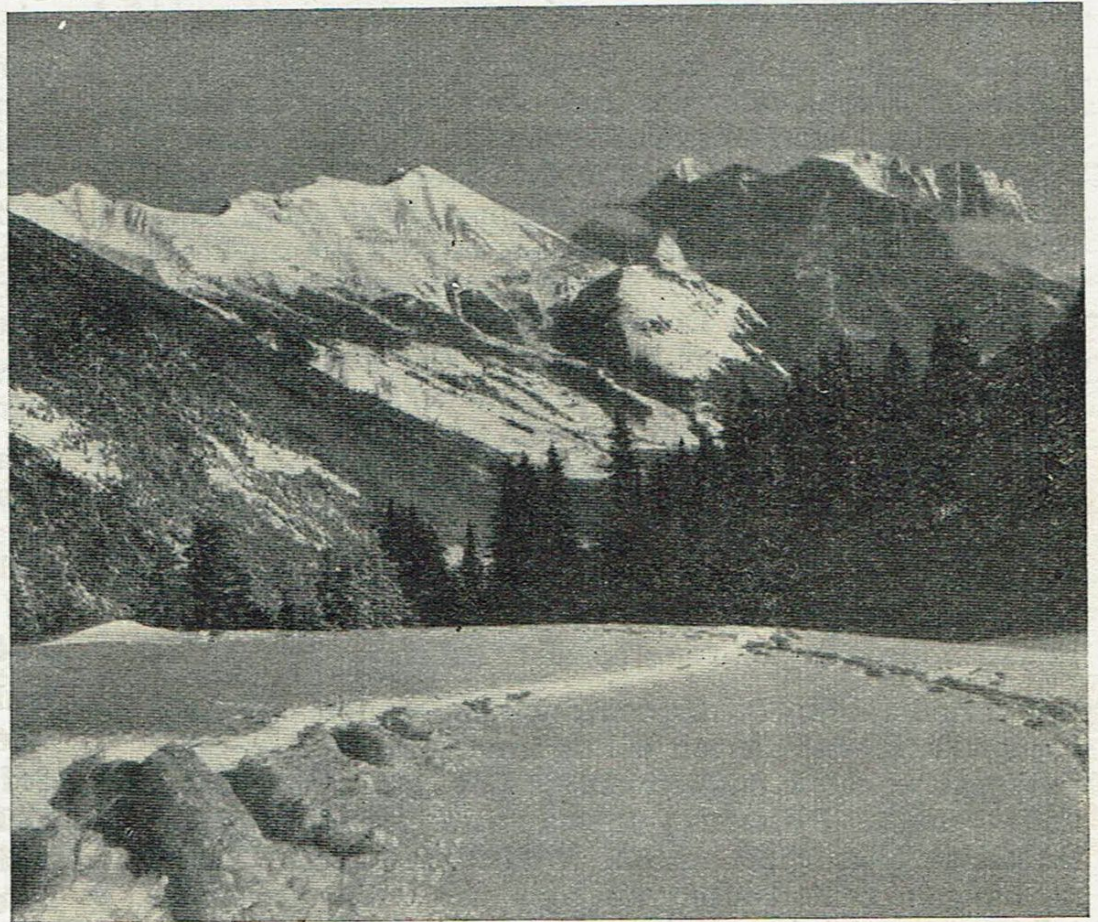

... und in diesem
Winter eine
Pauschalreise!



Was sind
Pauschalreisen

und welche Vorteile bieten Ihnen unsere Pauschalreisen?

Unsere Pauschalreisen können an jedem beliebigen Tage, unabhängig von der Teilnehmerzahl, also auch als Einzelreise, angetreten werden!

Sind Sie kein Freund der Gesellschaftsfahrten oder sagt Ihnen der Termin oder das Ziel der einen oder anderen Reise nicht zu, dann entschließen Sie sich für eine Pauschalreise (Einzelreise). Der gesamte Reisepreis, also der Preis der Bahnfahrt, Unterkunft, Verpflegung, Bedienung, Kurtaxe und wo erforderlich Schlitten- oder Auto-An- und Abfahrt werden in einer Summe im voraus entrichtet. Durch die schwierige Devisenbeschaffung ist dieses bei Auslandsreisen besonders angenehm. Der Reisende weiß also schon im voraus, was seine gesamte Reise kostet, er fährt sorglos und bequem, da von uns alles aufs beste vorbereitet ist; bekommt einen genauen Reiseplan mit Angaben der gewünschten Fahrzeiten, Fahrkarten für Hin- und Rückfahrt, Gutscheinheft für die Hotels und evtl. Autobenutzung, Kofferranhänger usw. Die Unterbringung erfolgt in nur ausgesucht guten und schöngelegenen Häusern, die sich jahrelang bewährt haben.

Der Vorteil der Hotels, mit denen wir abgeschlossen haben, besteht darin, daß sie mit der dauernden Zuweisung zahlreicher Gäste durch uns rechnen können. Dadurch bedingt, finden unsere Reisenden überall eine zuvorkommende Aufnahme. Es gibt also keine unangenehmen Ueberraschungen, keine Nachforderungen und keine Uebervorteilungen; er wird am Bahnhof abgeholt, er findet im Hotel sein Zimmer vor und hat außerdem noch den Vorteil der Billigkeit durch unseren günstigen Abschluß mit den Hotels.

Die Reisen können mit derselben Fahrpreismäßigung auch ab jeden anderen Ort Deutschlands zusammengestellt

werden. Spezialpreis anfordern. Im Programm ist voller 7- und 14tägiger Aufenthalt am Zielort vorgesehen. Hierzu ist noch Hin- und Rückreise hinzuzurechnen. Selbstverständlich kann jede Pauschalreise auch mit längerer oder kürzerer Aufenthaltsdauer zusammengestellt werden. Auf Wunsch werden nach jedem anderen Ort im In- und Ausland Pauschalreisen vermittelt. Kreditbriefe bzw. Hotelgutscheine für die Schweiz und Italien werden von uns beschafft.

Versuchen Sie es einmal mit einer Pauschalreise! Sie werden überrascht sein, wie angenehm diese Art des Reisens ist.

Nähere Auskünfte in unserem Büro, Falkenstraße 1, daselbst liegen auch Ansichten von allen Hotels aus! Sollten Sie sich für eine Gesellschaftsreise interessieren, dann verlangen Sie unseren Winterprospekt.

Nachstehende Preise schließen ein:

Bahnfahrt 3. Klasse ab Hannover hin und zurück. Schlitten- oder Auto-An- und Abfahrt wo erforderlich. Volle Pension für die angegebene Zeit, bestehend aus Uebernachtung mit Frühstück, Mittag- u. Abendessen, in einigen Häusern auch Nachmittagskaffee. Sämtliche Trink-, Bedienungsgelder und Kurtaxe. Reiseunfall-Versicherung (Versicherungssumme 1000.— Mk. und 1.— Mk. Tagegeld). Bei den Schweiz- und Italienreisen außerdem auf der Hin- und Rückfahrt je eine Uebernachtung mit Frühstück.

Organisation und Ausführung: Reisebüro Bangemann, Hannover

	Ort	Gesamtpreis der Reise			Ort	Gesamtpreis der Reise		
		7 tåg. Aufenth.	14 tåg. Aufenth.			7 tåg. Aufenth.	14 tåg. Aufenth.	
Oberbayern	Bayrischzell/Sudelfeld Skigebiet, 800 m	96.—	144.—	Schwarzwald	Bärental am Feldberg, 1000 m	86.—	125.—	
	Berchtesgaden, 600 m	96.—	139.—		Feldberg, 1500 m	120.—	192.—	
	Birkenstein, 850 m, Schlierseer Berge	87.—	126.—		Hinterzarten, 900 m	88.—	130.—	
	Eisenärzt/Ruhpolding, 700 m	82.—	114.—		Lenzkirch, 850 m	87.—	127.—	
	Fischen bei Oberstdorf, 760 m	85.—	121.—		Neustadt, 850 m	95.—	144.—	
	Füssen/Allgäu, 800 m	89.—	130.—		St. Blasien, 800 m	92.—	135.—	
	Garmisch-Partenkirchen, 700 m	100.—	151.—		Schonau, 900 m	104.—	158.—	
	Hindelang/Allgäu, 850 m	98.—	146.—		Titisee, 860 m	86.—	125.—	
	Hinterstein bei Hindelang, Allgäu, 870 m	96.—	142.—		Dolomiten	Altprags, Pragsertal, 1400 m	150.—	202.—
	Hirschegg im Kl. Walsertal, 1200 m	115.—	180.—			Canazei im Fassatal, 1470 m	149.—	202.—
	Isny im Allgäu, 720 m	79.—	110.—			Colfosco bei Corvara a. d. Sella, 1650 m	140.—	187.—
	Josephstal, Schlierseer Berge, 820 m	85.—	123.—			Cortina d'Ampezzo, 1224 m	166.—	243.—
	Kochel am Walchensee, 600 m	88.—	127.—			Cortina Pocol, 1530 m	157.—	224.—
	Lenggries im Isarwinkel, 700 m	84.—	120.—			Corvara a. d. Sella, 1558 m	140.—	192.—
	Mittenwald, 930 m	105.—	159.—			Colle Isarco (Gossensaß) 1100 m	137.—	194.—
	Nesselwang im Allgäu, 900 m	84.—	120.—			Karerpaß, 1758 m	161.—	232.—
	Oberammergau, 850 m	84.—	119.—			Misurina, 1750 m	192.—	286.—
	Obersalzberg bei Berchtesgaden, 1000 m	112.—	173.—			Monte Pana, Seiseralpe, 1700 m	164.—	232.—
	Oberjoch bei Hindelang, Allgäu, 1150 m	106.—	162.—			Monte Piana bei Misurina, 2300 m	159.—	221.—
	Oberstaufen/Allgäu, 800 m	83.—	130.—			Prato Piazza, Pragsertal, 2000 m	150.—	207.—
Oberstdorf/Allgäu, 850 m	103.—	156.—	Pordoipaaß, 2250 m	150.—		198.—		
Oy bei Mittelberg, Allgäu, 960 m	83.—	119.—	San Martino di Castrozza, 1500 m	163.—		230.—		
Reit im Winkl, 700 m	96.—	141.—	St. Ullrich, Grödnertal, 1230 m	147.—		208.—		
Riezlern im kleinen Walsertal, 1100 m	118.—	184.—	Sellajoch, 2220 m	147.—	200.—			
Schliersee, 790 m	80.—	113.—	Sulden am Ortler, 1900 m	171.—	241.—			
Unterjoch bei Wertach, Allgäu, 1013 m	88.—	128.—	Toblach im Pustertal, 1210 m	134.—	194.—			
Wertach im Allgäu, 1000 m	82.—	114.—	Wolkenstein im Grödnertal, 1600 m	148.—	209.—			
Harz	Altenau, 600 m	54.—	96.—	Schweiz	Adelboden, Berner Oberland, 1360 m	171.—	263.—	
	Braunlage, 620 m	58.—	101.—		Andermatt am Gotthardt, 1444 m	159.—	241.—	
	Hahnenklee, 600 m	66.—	119.—		Arosa, Graubünden, 1800 m	165.—	250.—	
	Hohegeiß, 640 m	53.—	90.—		Bergün, „ 1400 m	147.—	211.—	
	Lautenthal, 500 m	44.—	75.—		Davos, 1560 m	159.—	235.—	
	St. Andreasberg, 700 m	56.—	100.—		Engelberg, 1050 m	143.—	214.—	
	Schierke, 650 m	62.—	111.—		Grindelwald, Berner Oberland, 1056 m	135.—	193.—	
Ries.	Krummhübel, Riesengebirge, 710 m	85.—	128.—		Pontresina, Engadin, 1800 m	173.—	256.—	
	Oberschreiberhau, „ 760 m	89.—	137.—		St. Moritz, „ 1850 m	166.—	243.—	
Th.	Friedrichroda, Thüringen, 500 m	66.—	111.—		Schulz-Tarasp, 1250 m	169.—	244.—	
	Oberhof, „ 825 m	73.—	124.—		Silvaplana b. St. Moritz, 1800 m	160.—	238.—	
					Waldhaus Flims, 1150 m	166.—	250.—	
				Wengen, Berner Oberland, 1300 m	154.—	229.—		

An den mit * bezeichneten Orten wird für Zimmer mit fließ. Wasser ein Zuschlag berechnet. † = Zuschlag für Einbettzimmer

Auskunft und Anmeldung:

Reisebüro Bangemann

Hannover-L., Falkenstr. 1 (Am Schwarz. Bären) Fernruf 43721

Postscheckkonto: Hannover 337 61 ~ Vertretung des Mitteleuropäischen Reisebüros (MER) der Mitropa A.-G., Berlin und der Hamburg-Süd, Hamburg.
 Amtlicher Fahrkartenverkauf ~ Schiffspassagen für alle Dampferlinien ~ Luftverkehr ~ Bettkarten ~ Reiseauskunft

Ihre Winterreise nicht ohne Reisegepäck-Versicherung

Sie kostet bei einer Versicherungssumme von Mark 500.— und 15tägiger Versicherungsdauer nur Mark 1.50 und für einen Monat Versicherungsdauer nur Mark 2.50 innerhalb Deutschlands. Bei Reisen ins Ausland für 15 Tage Mark 2.50 und für einen Monat Mark 4.—.
 Anmeldung bei uns!

Unsere Gesellschaftsfahrten im Winter 1935/36

Reisedauer vom bis		Reiseziel:	Preis Mark
26. 12.	9. 1.	Oberstauen im Allgäu, 800 m	123.—
26. 12.	9. 1.	St. Moritz im Engadin, Schweiz, 1850 m .	216.—
19. 1.	2. 2.	Oberstauen im Allgäu, 800 m	123.—
19. 1.	2. 2.	Sporthotel Prato Piazza, Dolomiten, 2000 m	185.—
2. 2.	16. 2.	Oberstauen im Allgäu, 800 m	123.—
2. 2.	16. 2.	Hirschegg im kleinen Walsertal, 1200 m	158.—
2. 2.	16. 2.	Sporthotel Prato Piazza, Dolomiten, 2000 m	185.—
16. 2.	1. 3.	Oberstauen im Allgäu, 800 m	123.—
16. 2.	1. 3.	St. Moritz im Engadin, Schweiz, 1850 m .	216.—
16. 2.	1. 3.	Sporthotel Prato Piazza, Dolomiten, 2000 m	185.—
1. 3.	15. 3.	Sporthotel Prato Piazza, Dolomiten, 2000 m	185.—
1. 3.	15. 3.	St. Moritz im Engadin, Schweiz, 1850 m .	216.—
8. 3.	22. 3.	Hirschegg im kleinen Walsertal, 1200 m	158.—
29. 3.	12. 4.	Osterfahrt Prato Piazza, Dolomiten, 2000 m	185.—

In den Preisen eingeschlossen ist:

Bahnfahrt III. Klasse D-Zug hin und zurück. Sämtliche Uebernachtungen, Verpflegung, Bedienungsgelder, Kurtaxe usw.

Verlangen Sie den ausführlichen Prospekt!

Hannoverscher Anzeiger

Hannover, Anzeiger-Hochhaus, Goseriede 5/6, Schalter 4 u. Depeschensaal, Adolf-Hitler-Platz 16A, Fernruf 5129

