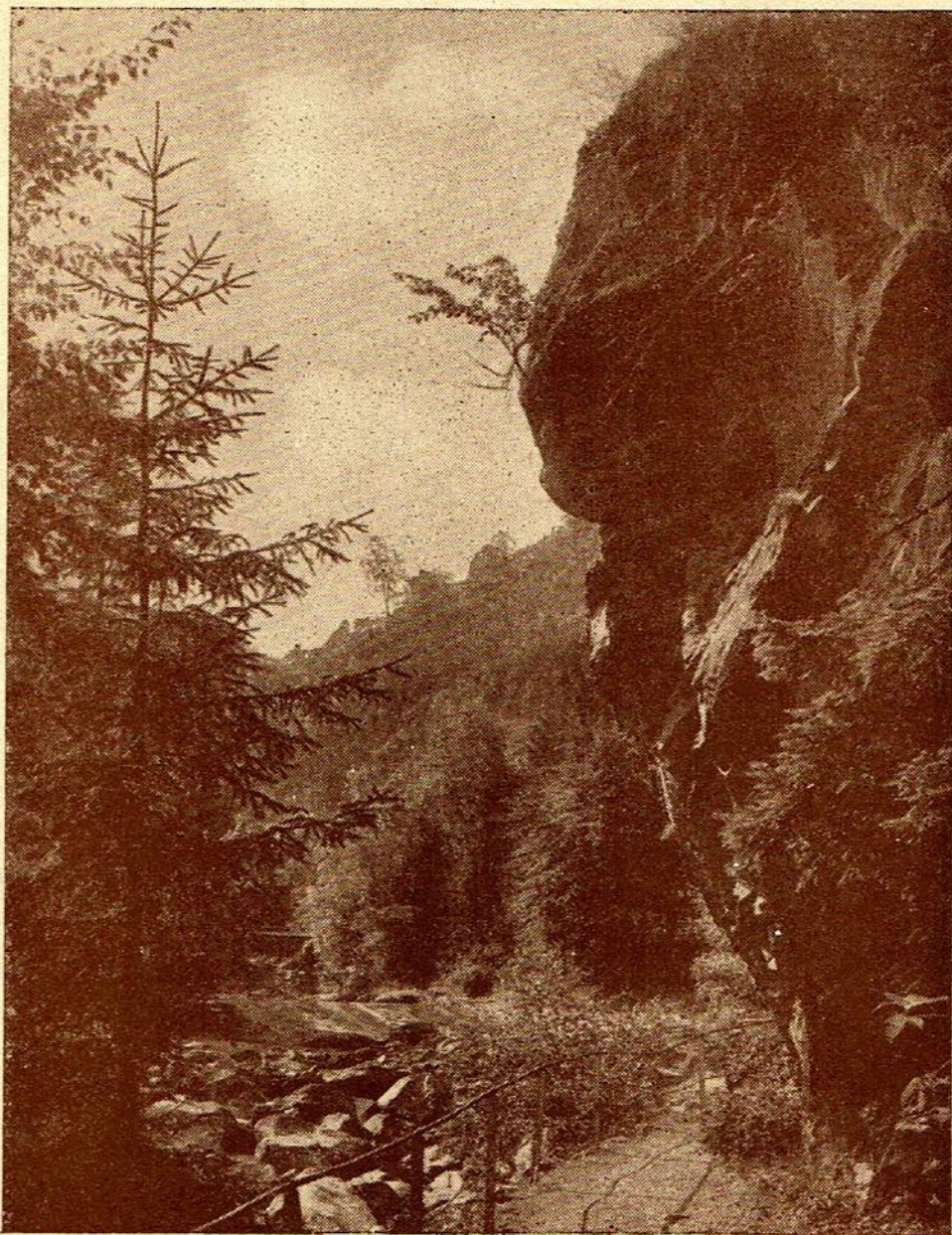


Harzreisen

Sommer 1954



Auskunft und Anmeldung:

Wunder WIRKT DER Harz!

Herb und lieblich zugleich, mit hochragenden Bergen und wildromantischen Tälern, grünen Matten und blühenden Bergwiesen bietet sich der Harz mit seinen dunkelwogenden Wäldern als ein einziger Kurgarten dem schönheitstrunkenen Auge dar. Darin verstreut eine Anzahl von Kurorten, von denen die nachfolgenden eine besondere Auslese darstellen.

Altenau

am Fuße des 928 m hohen Bruchberges. Lichtgrüne Wiesen, dunkelgrüner Fichtenwald. Bietet Erholung und Kräftigung in reiner Höhenluft inmitten einer weiten Waldgebirgslandschaft.

St. Andreasberg (640 m)

Ein anerkannter Höhenluftkurort, der mit seinen tiefeingeschnittenen Tälern strapazenlos idyllische Wanderungen ermöglicht. Inmitten einer romantischen Bergwelt hat sich ein volkstümlich gehaltenes Kurleben entwickelt.

Braunlage (620 m)

Unterhalb des 972 m hohen Wurmberges, einer der ältesten gepflegtesten Harzkurorte. Ein modernes Waldschwimmbad, gepflegte Tennisplätze, regelmäßige Kurkonzerte und gesellschaftliche Veranstaltungen geben einen gefälligen Rahmen.

Bad Sachsa (380 m)

einer der schönsten Kurorte des Südharzes inmitten anheimelnder Mischwäldungen. Neu gestaltete Kuranlagen, schöne Tennisplätze, ein modernes Schwimmbad bieten vielseitige Unterhaltung, die in Kurkonzerten und gesellschaftlichen Veranstaltungen ihre Höhepunkte findet.

Bad Harzburg

Der gepflegte Kurort in waldreicher Gegend.

Clausthal-Zellerfeld (600 m)

Leuchtende Bergseen umschließen diese schöne Bergstadt, die sich aufgrund ihrer Höhenlage immer mehr zu einem Luftkurort entwickelt.

Bad Geund

Heil- und Kurbad. Medizinische Bäder. Umgeben von tiefen Tannenzwäldern, bietet für Jung und Alt Erholung und Entspannung.

Hahnenklee (600 m)

Am Fuße des Bocksberges inmitten Nadelwald und saftig grünen Wiesen. Ein reizvoll gelegenes Waldseestrandbad und ein ausgedehntes Waldgebiet bieten jedem Erholung, Gesundung und Urlaubsfreuden.

Romkerhalle

Ein reizvolles Urlaubsziel im wildromantischen Okertal.

Johanneser Kurhaus

Inmitten d. Harzer Wälder zwischen Wildemann u. Clausthal-Zellerfeld.

Wildemann

idyllischer Höhenluftkurort, eingebettet zwischen dichten Wäldern und sonnigen Höhen. Waldschwimmbad im Spiegeltal. Gutgepflegte, sanft ansteigende Promenaden- u. Waldwege.

Katzenstein (BAD SACHSA)

Die Perle des Südharzes.

Reiseweg:

Am 12. Mai beginnend jeden Sonnabend in Sonderwagen planmäßiger D- und E-Züge von Hannover bis Goslar bzw. Kreiensen, von da mit Omnibussen der Deutschen Bundesbahn zu den Zielorten.

FREUNDE DES WESERBERGLANDES

erwartet *Hann. Münden*, die waldreiche Stadt an den 3 Flüssen.

Unterbringung:

Die Unterbringung erfolgt in Doppelzimmern. Für Einzelzimmer, die nur in geringer Zahl zur Verfügung stehen, wird eine Bereitstellungsgebühr von DM 5.— pro Woche zusätzl. berechnet. Sollte in Ausnahmefällen das vorgemerkte Einzelzimmer nicht verfügbar sein, wird dieser Zuschlag voll zurückgezahlt.

Gruppe A: Gute Privathäuser

Gruppe B: Bessere Privathäuser

Gruppe C: Beste Privathäuser, Fremdenheime, Gasthöfe (mit und ohne Vollpension)

Gruppe D: Hotels und Hotelpenstionen

Gruppe E: Beste Hotels

Veranstalter:

Ferienreise G. m. b. H., Bielefeld für die Reisen nach Braunlage, Bad Sachsa, St. Andreasberg und Clausthal-Zellerfeld.

Reisebüro Scharnow, Bremen für die Reisen nach Bad Harzburg, Romkerhalle, Johanneser Kurhaus, Katzenstein (Bad Sachsa) und Hann. Münden.

Reisebüro Bangemann, Hannover für die Reisen nach Hahnenklee, Wildemann, Altenau, Bad Grund.

Preistabelle

Preise in vollen DM-Beträgen

| Preise pro Person für die erste Woche ab — bis | Altenau | Andreasberg | Braunlage | Bad Sachsa | Bad Harzburg | Cl.-Zellerfeld | Bad Grund |
|--|---------|-------------|-----------|------------|--------------|----------------|-----------|
| Gruppe | A | A | A | A | A | B | A |
| Bremen | 73 | 71 | 77 | 72 | 69 | 68 | 77 |
| Hannover | 66 | 64 | 70 | 65 | 62 | 61 | 70 |
| Verlängerungswoche | 53 | 52 | 58 | 51 | 55 | 50 | 56 |
| Gruppenzuschlag | | | | | | | |
| pro Woche Gruppe B | 2 | 4 | 4 | 6 | 8 | — | 6 |
| Gruppe C | 6 | 9 | 7 | 15 | 23 | 6 | 12 |
| Gruppe D | 13 | 24 | 19 | 19 | 42 | 11 | 20 |
| Gruppe E | — | — | 36 | 29 | — | — | — |
| Einzelzimmergebühr | 5 | 5 | 5 | 5 | 5 | 5 | 5 |
| Saisonenerhöhung bei den am 16. Juni bis zum 25. August beginnenden Reisen je Woche jedoch nicht mehr als . . | 3 6 | 3 6 | 3 6 | 3 6 | 3 6 | 3 6 | 3 6 |

| Preise pro Person für die erste Woche ab — bis | Hahnenklee | Romkerhalle | Johanneser Kurhaus | Wildemann | Katzenstein | Hann. Münden |
|--|------------|-------------|-----------------------|-----------|-------------|-----------------|
| Gruppe | D | D | D | C | D | A |
| Bremen | 101 | 93 | 79 | 86 | 92 | 89 |
| Hannover | 94 | 86 | 72 | 79 | 84 | 75 |
| Verlängerungswoche | 81 | 73 | 56 | 67 | 71 | 55 |
| Gruppenzuschlag | | | | | | |
| pro Woche Gruppe B | — | — | — | — | — | 5 |
| Gruppe C | — | — | — | — | — | 11 |
| Gruppe D | — | — | — | 15 | — | 18 |
| Gruppe E | — | — | — | — | — | — |
| Einzelzimmergebühr | 5 | 5 | 5 | 5 | 5 | 5 |
| Saisonenerhöhung bei den am 16. Juni bis zum 25. August beginnenden Reisen je Woche jedoch nicht mehr als . . | 3 6 | 3 6 | 3 6 | 3 6 | 3 6 | 3 6 |

Die Preise in allen Gruppen schließen ein: Fahrt ab Hannover bis zum Zielort und zurück (Die Fahrt nach Hannover muß mit Ausnahme von Bremen mit Urlaubskarte erfolgen), Unterbringung in der gebuchten Gruppe einschl. Frühstück, Mittag- und Abendessen, Schuhputzen (1 Paar täglich), Licht, Bedienungsgeld, Kurtaxe, Reiseleitung. Bei Bad Sachsa sind in der ersten Woche 6 Mittag- und 7 Abendessen eingeschlossen.

Kinderpreise: Für Kinder bis zu 4 Jahren zahlt der Teilnehmer einen zu vereinbarenden Preis an den Vermieter. Für Kinder vom vollendeten 4. bis zum vollendeten 10. Lebensjahr ermäßigt sich der Preis bei vollen Leistungen um den entsprechenden Fahrpreisanteil.

Es gelten die allgemeinen Reisebedingungen der auf der Innenseite aufgeführten Veranstalter.