

Winterfahrten nach **TIROL**

1937/38



FÜR
92
MARK

Ihr sucht einen schönen Ort in den Bergen....

... wo Ihr so hoch und so nahe wie nur möglich in Eurer geliebten Alpenwelt seid, wo Ihr behaglich wohnt, Unterhaltung und Gesellschaft froher Menschen findet. Wie wäre es, wenn Ihr einmal mit uns in die Tiroler Berge nach Jungholz fahren würdet? Viele von Euch, die schon seit Jahren mit uns gereist sind, wissen, daß wir immer etwas „Besonderes“ herausgefunden haben. So ist es auch mit Jungholz. Dieses stille, freundliche Gebirgsdorf, 1150 m hoch gelegen, abseits vom großen Verkehr, war noch vor wenigen Jahren ein fast unbekannter Platz. Durch das neuerbaute Sporthotel ist diese wundervolle Skiwelt erst erschlossen. Unsere vorjährigen Winterfahrten dorthin fanden bereits einen so großen Zuspruch, daß wir uns entschlossen, diese Reisen auch auf den Sommer auszudehnen. Der Sommer hat dann alle Erwartungen übertroffen. Nahezu tausend Teilnehmer sind begeistert zurückgekehrt. Fast sämtliche Reisen dorthin waren lange Zeit vorher ausverkauft. Nicht auf eine übermäßig große Werbung ist dieses zurückzuführen, vielmehr war es die Empfehlung durch jeden einzelnen Teilnehmer selbst, die uns diesen Erfolg brachte. Alle Voraussetzungen für einen erstklassigen Wintersportplatz sind hier gegeben. Die hohe Lage und die vielen nordseitigen Übungshänge machen Jungholz schneesicher bis Ende April. Hier ist die beste Gelegenheit zum Skilauf. Direkt vor der Tür beginnt das idealste Übungsgelände, und die unendlichen Skihänge ziehen sich hinauf bis zum Gipfel des Sorgschrofens. Wer von Euch noch schlecht auf den „Brettl'n“ steht, findet hier ein Skigebiet, welches das Lernen leicht macht, denn nirgends gibt es solch hindernisfreie Abfahrten wie gerade hier im Hochgebirge. Ein Stab erfahrener, ortskundiger Skilehrer steht Euch zur Seite. Sie zeigen Euch alles, was zu lernen und zu sehen ist. Ihr aber, die Ihr schon zu den geübten Skifahrern gehört, Euch offenbart sich eine unendliche, weiße Welt. Die Touren im Oberjochskigebiet zählen zu den schönsten der Alpen. Unvergesslich bleibt Euch der Auf-

Jungholz in Tirol (1150 m)



SKI - HEIL

enthalt in diesen winterlichen Bergen mit ihren weitgedehnten Hängen und tiefverschneiten Wäldern. Vor einsamen Alphütten liegt Ihr in warmer Sonne und freut Euch auf eine schneidige Abfahrt im stiebenden Pulverschnee. Was gibt es Schöneres? Ferien in dieser Bergwelt sind wirklich eine glückliche Zeit. Fragt unsere vorjährigen Teilnehmer, sie sprechen begeistert von diesen Reisen, und dann fahrt auch Ihr mit uns hinauf in die Sonne nach dem schönen Jungholz in Tirol! und ein „Herzlich Willkommen“ rufen Euch die gastfreundlichen Tiroler aus ihrer Bergheimat entgegen.

Sonntag, 1. Tag:

Wir treffen uns früh 2.20 Uhr im Wartesaal 2. Klasse Hannover Hbf. (Nacht Sonnabend/Sonntag). Ausgabe der Fahrkarten und Ausweise. Die Abfahrt erfolgt um 3.03 Uhr mit dem fahrplanmäßigen Münchener D-Zug (reservierte Abteile) über Bebra-Würzburg nach Augsburg. Ankunft 12.32 Uhr. Weiterfahrt 13.25 Uhr über Buchloe nach Kempten-Hegge. Ankunft 15.21 Uhr. Hier erwartet uns bereits der Autobus. Schnell ist das Gepäck verladen, und die Fahrt in den Bergwinter beginnt. Nach ca. einstündiger schöner Fahrt kommen wir nach Wertach. Von hier aus geht es mit Schlitten durch herrliche Berglandschaft bis zur Wegkreuzung nach Unterjoch, von wo wir Jungholz in ca. 1/2 Stunde fußweg erreichen. (Das Gepäck wird mit Schlitten befördert.) Sofern es die Schnee-Verhältnisse zulassen, fährt der Autobus gleich bis zur Wegkreuzung.

Montag, 2. Tag, bis Sonntag, 8. Tag:

Skiferien im Hochgebirge. Nun geht's los! Zuerst Übungshang für einige Stunden, dann Einteilung der Skikursteilnehmer in Gruppen, vom krassen Anfänger bis zum geübten Skiläufer. An den nun folgenden Tagen kommt jeder von Euch zu seinem Recht. Übungstage am Hang wechseln ab mit den schönsten Skitouren in die nähere und weitere Umgebung. Das Hauptübungsgelände findet Ihr im Gebiet des Sorgschrofens in einer Höhe von 1150 bis 1600 Meter, und zwar unmittelbar am Ort und Hotel. Auch von den vielen kleineren und größeren Touren seien einige erwähnt: Pfeiffermühle, Unterjoch, Oberjoch (Adolf-Hitler-Paß) Keutter-Wanne, Edelsberg, Zinken, Spießler, Iseler usw. Bei all diesen Touren werdet Ihr von den einheimischen Skilehrern betreut. Wenn Ihr dann am Schluß dieser Ferien in einem Wettbewerb Euer Können zeigt, dann wird manch einer von Euch stolz darauf sein, soviel in dieser verhältnismäßig kurzen Zeit gelernt zu haben. Der Abend vereint alle zu einer ungezwungenen Skigemeinschaft. Die gemütlichen Räume des Sporthotels geben hier den rechten Rahmen für frohe Stimmung und Geselligkeit. Tanz- und Unterhaltungsabende, Vorträge der Schuhplattler usw. bieten weitere Abwechslung.

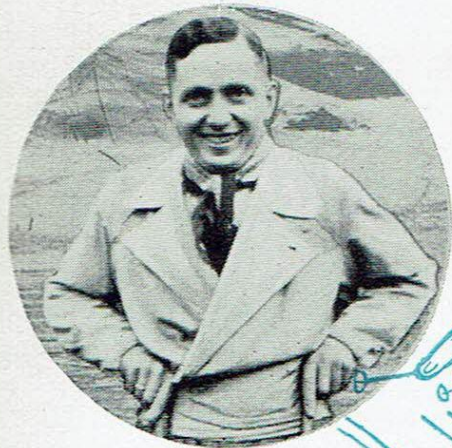
DIE VIER VON DER F



Wir reisen jeden S

Vom 26. Dezember (Nacht vom 1. zum 2. Januar) bis zum 6. Januar. Gesellschaftsreisen ab Hannover. Beliebige Reisen der Reisegeellschaften ab Jungholz. Die Weihnachtsreise, die an die Ferienreise dem 6. Januar, die Rückfahrt ab ...

DIE VIER VON DER REISE-UND SPORTLEITUNG



Wir reisen jeden Sonntag nach Jungholz!

Vom 26. Dezember (Nacht vom 1. zum 2. Weihnachtsfeiertag) bis 17. April (Ostern) stägige Gesellschaftsreisen ab Hannover. Beliebige Aufenthaltsverlängerung möglich. Die Rückfahrt der Reisegesellschaften ab Jungholz erfolgt ebenfalls jeden Sonntag. Für Teilnehmer der Weihnachtsreise, die an die Ferien gebunden sind, erfolgt bereits am Donnerstag, dem 6. Januar, die Rückfahrt ab Jungholz. Bei Anmeldung Sonderpreis anfordern!

REISE-UND SPORTLEITUNG



Sonntag nach Jungholz!

Heiligschichtstag) bis 17. April (Ostern) Stägige Aufenthaltverlängerung möglich. Die Rückfahrt geht ebenfalls jeden Sonntag. Für Teilnehmer gebunden sind, erfolgt bereits am Donnerstag, Holz. Bei Anmeldung Sonderpreis anfordern!

Die Beteiligung an den Skikursen, Fahrten und den sonstigen Veranstaltungen ist selbstverständlich freigestellt. Der Aufenthalt kann auch nach eigenem Ermessen verwendet werden, denn gerade das Zwanglose ist das Schöne unserer Reisen.

Sonntag, 8. Tag:

Nach dem Mittagessen Rückfahrt nach Kempten-Hegge. Weiterfahrt mit Bahn 14.46 Uhr. An Augsburg 16.29 Uhr. Nach kurzem Aufenthalt 18.06 Uhr Weiterfahrt nach Hannover. Ankunft 3.13 Uhr.

Preis der Stägigen Reise RM. 92,-.

Eingeschlossen ist:

1. Bahnfahrt 3. Kl. D-Zug Hannover-Kempten-Hegge und zurück.
2. Auto bzw. Schlitten, An- und Abfahrt lt. Reiseplan.
3. Volle 7 Tage Pension in Jungholz, bestehend aus Übernachtung, Frühstück, Mittag- und Abendessen.
4. Beförderung des Gepäcks und der Skier von Kempten-Hegge nach Jungholz und zurück.
5. Sämtliche Bedienungsgelder, Fremdenabgabe, Licht und Heizung.
6. Versicherung gegen Unfall.

Jede weitere Woche Verlängerung RM. 42,-.

Der Aufenthalt in Jungholz kann bei allen Reisen beliebig verlängert werden, und zwar nur um volle Wochen. Im Preis von RM. 42,- ist eingeschlossen: 7 volle Tage Pension, sämtliche Bedienungsgelder, Fremdenabgabe, Licht, Heizung, Unfallversicherung.

Die Dauer des ganzen Aufenthaltes ist bei Anmeldung mit anzugeben. Um eine reibungslose Abwicklung der Unterbringung zu ermöglichen, liegt dieses auch im Interesse der Teilnehmer. Eine Verlängerung nachträglich erst in Jungholz ist nur möglich, soweit Platz vorhanden, dieses ist aber unwahrscheinlich, da infolge der starken Nachfrage über jedes Zimmer vorher verfügt wurde.



Preisermäßigung für die Reisen im Januar.

Bei den Reisen, wo der Aufenthalt in die Zeit vom 9. bis 30. Januar fällt, sind die Preise ermäßigt: Preis der stägigen Reise RM. 86,-. Jede weitere Woche Verlängerung RM. 39,-.

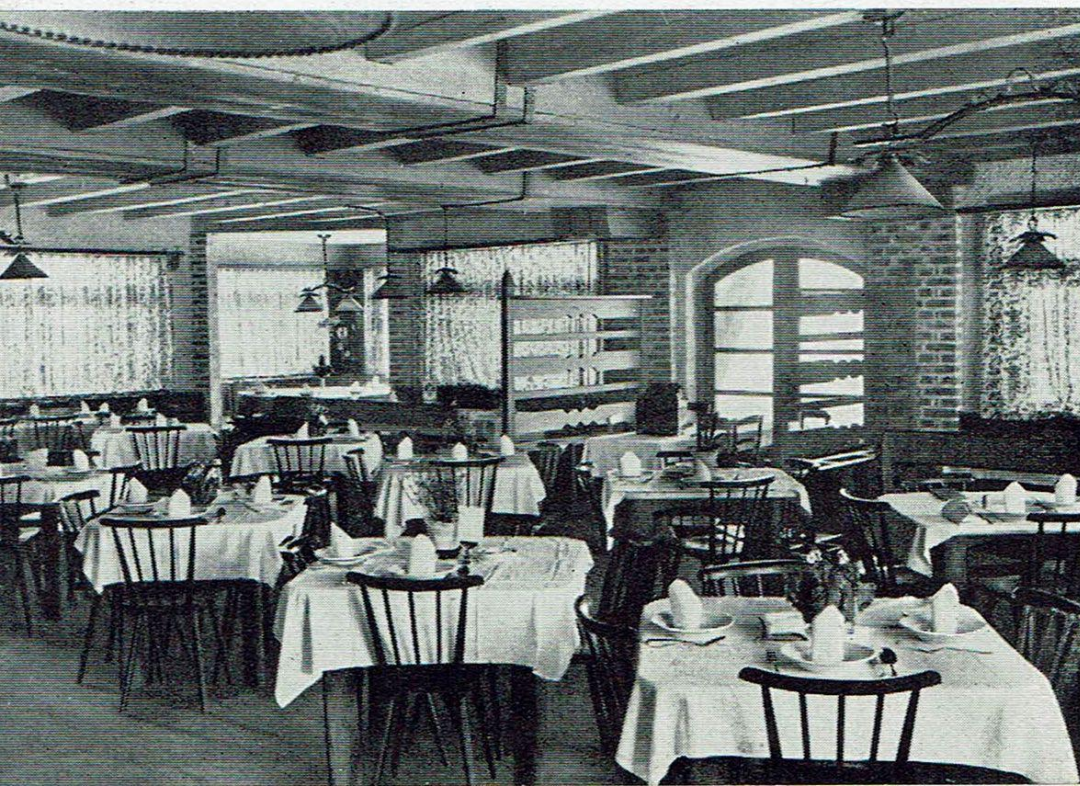
Skikurskarten

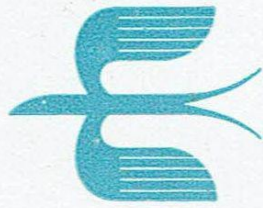
können zum ermäßigten Vorverkaufspreis von RM. 13,50 bei uns bestellt werden. Sie berechtigen zur Teilnahme an einem Kurs bis zur Dauer von 2 Wochen. (Betrag mit einsenden.) Leih-Skier sind in Jungholz erhältlich.

Die Unterbringung

zu den angegebenen Preisen erfolgt in Privathäusern. Sämtliche Zimmer sind heizbar. Die Verpflegung und der übrige Aufenthalt ist gemeinschaftlich im Hotel.

Wird Unterbringung im Hotel selbst gewünscht, in Zimmern mit fließendem Wasser und Zentralheizung, so kommt ein Zuschlag vom RM. 10,-





pro Woche hinzu, in der Zeit vom 9. bis 30. Januar RM. 4,-. Die Unterbringung in Privat und im Hotel erfolgt in Zweibettzimmern. Einbettzimmer, nur solange verfügbar, gegen einen Aufschlag von RM. 3,50 pro Woche.

Das Hotel ist ein schmucker Neubau, geräumig und im modernen Gebirgsgasthoffstil. Neben dem hellen freundlichen Speisesaal mit breiten Aussichtsfenstern sind eine gemütliche Weindiele sowie Tirolerstuben für den Aufenthalt der Gäste da. Ferner sind Bäder, Duschräume und große sonnige Liegeterrassen vorhanden. Für eine ausgezeichnete und reichliche Verpflegung ist das Hotel bekannt.

Paß und Devisen

Jungholz liegt im Bezirk Reutte und gehört zu Österreich. Da es aber ähnlich wie das kleine Walsertal zum deutschen Wirtschaftsgebiet erklärt wurde, wird ein Reisepaß nicht benötigt, ebenfalls sind Devisen nicht erforderlich. Es wird dort in Reichsmark bezahlt. Über die Höhe des mitzunehmenden Betrages besteht keinerlei Einschränkung. Sämtliche Reisen können also bestimmt durchgeführt werden, unabhängig von der Devisenlage.

Teilanfsicht von Jungholz mit Borgschrofen. Rechts neben der Kirche das Sporthotel



Was Ihr außerdem noch wissen müßt!

Anmeldung: Da in den Vorjahren viele unserer Winterfahrten lange vor Beginn ausverkauft waren, können wir unseren Kunden nicht dringend genug empfehlen, sich frühzeitig anzumelden. Nur frühzeitige Anmeldung sichert Teilnahme an der Reise. Dieses ist in diesem Winter besonders wichtig, wo infolge der schwierigen Devisenbeschaffung Auslandsreisen nur beschränkt möglich sind. Die wenigen hochgelegenen devisenfreien Plätze sind dadurch besonders gefragt. Anzahlung bei Anmeldung RM. 10,-. Die Restzahlung muß spätestens 3 Tage vor Reisebeginn erfolgt sein.

Durchführung der Reise: Jede Reise wird bestimmt durchgeführt. Sollte wider Erwarten bei einer Fahrt die dem Preis zugrunde liegende Mindestteilnehmerzahl von 30 Personen nicht erreicht werden, so wird ein einmaliger Zuschlag von RM. 7,- erhoben. Bei allen Reisen sind in den Zügen Abteile reserviert, so daß jeder Teilnehmer bequem Platz bekommt. Auf Wunsch auch 2. Klasse; Mehrkosten für Hin- und Rückfahrt RM. 18,-.

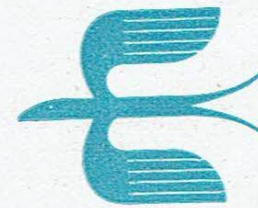
Teilnehmer aus anderen Städten, die keine Gelegenheit haben, sich in Hannover, Kreienfeld oder Göttingen anzuschließen, lösen von ihrem Wohnort bis Kempten-Hegge eine Urlaubskarte. Der Betrag der Gesellschaftsfahrt von Hannover nach Kempten-Hegge und zurück wird von uns in Abzug gebracht. Der Anschluß an die Gesellschaft kann dann in Augsburg oder Kempten-Hegge zu den im Reiseplan angegebenen Zeiten erfolgen. Teilnehmer aus Hamburg, Lübeck, Kiel, Oldenburg usw., welche über Hannover fahren, lösen bis Hannover eine Urlaubskarte.

Haftung: Wir sind bei allen Reiseveranstaltungen nur Vermittler der bei der Durchführung der Reise in Anspruch genommenen Unternehmungen und Personen (Transportgesellschaften, Unterkunfts- und Gaststätten). Die Haftung dieser Unternehmungen und Personen bleibt unberührt. Eine Haftung bei etwaigen Unglücksfällen, Beschädigungen, Verlusten, Verspätungen od. dgl. übernehmen wir nicht. Für die im Preis eingeschlossene Unfall-Versicherung gelten die Bedingungen der „Europäischen Gepäck- und Reiseunfall-Versicherung“. Versicherungssummen je RM. 3000,- Todes- und Invaliditätsfall, Tagesgeld RM. 3,- (Bedingungen von uns erhältlich). Die Teilnehmer sind versichert für die Dauer der Aufenthaltszeit, die bei der Anmeldung angegeben und bezahlt wurde, nicht aber für nachträglich erst in Jungholz abgeschlossene Verlängerungen. Daher bei Anmeldung Angabe der Gesamtaufenthaltsdauer wichtig! Sonst gelten die allgem. Reisebedingungen der Fachgruppe Reisevermittlung (Zusendung a. Wunsch).

Gepäck: Reisegepäck und Skier werden mit in die Abteile genommen. Teilnehmer, die ihr Gepäck aufgeben wollen, lassen dies bis Kempten-Hegge abfertigen (frühzeitige Aufgabe ratsam).



Am Wertacher Hörnle (1695 m)



Veranstalter:

R E I S E B Ü R O
Bangemann

Hannover, Falkenstraße 1 (Am Schwarzen Bären) · Fernruf: 4 37 21
Postcheckkonto: Hannover 337 61 · Mitglied Nr. 114 d. Fachgruppe
Reisevermittlung · Geschäftszeit 8.30 bis 18 Uhr · Verkauf amtl.
Eisenbahnfahrkarten, Schiffspassagen, Luftverkehr, Reiseauskunft.