

JEDEN  
Sonntag

Ferien-Reisen

1939 wie Ihr sie sucht!

REISEBÜRO  
Bangemann







Ein „Schnappschuß“ von einer unserer vorfähigen Jungholz-Reisen. Viele frohe Stunden Sprechen aus den Gesichtern dieser gleichgesinnten Menschen, die die lachende Ferienzeit voll Erholung u. Vergnügen genießen.

Bild rechts: Teilansicht von Jungholz



## Wir fahren wieder nach Jungholz!

Es ist der Wunsch eines jeden, w i e d e r einmal frei zu sein und gelöst von all den Sorgen und der Arbeit des Alltags. Ferien in den Bergen sind rechte Erholung! Aber wohin? - - Schwer ist die Wahl des richtigen Ferienortes. Für die meisten von Euch kommt diese Zeit nur einmal im Jahr, da ist es doppelt schwer, sich zu entscheiden. Ihr sucht einen schönen Ort in den Bergen, wo Ihr abseits vom großen Verkehr in schöner Alpenlandschaft Eure Ferien verbringt, wo Ihr behaglich wohnt, Unterhaltung findet und in Gesellschaft froher Menschen seid. - Fahrt doch einmal mit uns hinauf in die Tiroler Berge nach Jungholz! - Tausende von Teilnehmern sind in den vielen Jahren, wo wir nach Jungholz reisen, begeistert zurückgekehrt. Warum sollte es nicht auch Euch dort gefallen? Ihr werdet überrascht sein, welche Fülle an Naturschönheiten hier vereinigt sind. Wenn auf den Almen hundertstimmig



die Weidenglocken läuten, wenn der Duft des frischen Heues die Luft erfüllt, dann erlebt Ihr hier wundervolle Ferientage. - Seit 14 Jahren veranstalten wir Gesellschaftsreisen. Wir haben im Laufe dieser Zeit schon so manchen Ort kennengelernt. Wir wissen, es gibt nur wenige Erholungsplätze, die noch nicht von dem starken Autoverkehr berührt werden. Jungholz kann diesen Vorzug für sich in







Ein „Schnappschuß“ von einer unserer vorjährigen Jungholz-Reisen. Viele frohe Stunden sprechen aus den Gesichtern dieser gleichgesinnten Menschen, die die lachende Ferienzeit voll Erholung u. Vergnügen genießen.

Bild rechts: Teilansicht von Jungholz

rungen als halbtagswanderungen auszuführen. Wer sich noch mehr vorgenommen hat, der kann mit dem bewährten Bergführer Adolf Weitnauer den Aggenstein (1987 m), das Geishorn (2249 m), Rauhorn (2240 m) oder den Hochvogel (2594 m) besteigen. Weitere Abwechslung bietet das Schwimmbad mit den Liegewiesen. Hierlich am Sonnenhang gelegen, bringt es wohlthuende Erfrischung (Abbildung des Schwimmbades auf rechter Bildseite). An Auto-Ausflugsfahrten wird an einem der Aufenthaltstage mit bequemem Autobus eine große Oberbayern- und Tirol-Rundfahrt ausgeführt (Kosten ca. RM. 11,50). Folgende Plätze werden bei dieser Fahrt berührt: Weissen-See-Füssen-Oberammergau-Kloster Ettal-Garmisch-Partenkirchen-Mittenwald-Seefeld-Ziel-Innsbruck-Telfs-Nastereith-Fernpaß-Schloß Fernstein-Fernpaßseen-Blindsee-Lermoos-Reutte. Außerdem wird in jeder Woche eine Autofahrt nach Oberstdorf mit Gelegenheit zur Besichtigung der Breitachklamm ausgeführt (ca. RM. 5,-) sowie eine Fahrt nach dem Bodensee mit Besuch von Lindau, Friedrichshafen (Luftschiffhallen), Meersburg und der Insel Mainau (tropische Vegetation) (ca. RM. 10,-). Die Kosten der Ausflugsfahrten sind nicht im Reisepreis enthalten. In jeder Woche sind ferner zwei bis drei Tanz- und Unterhaltungsabende vorgesehen. Die Beteiligung an all diesen Veranstaltungen ist freigestellt, der Aufenthalt kann auch nach eigenem Ermessen verwendet werden.

**Sonntag, 8. Tag:** Vormittags ca. 8.30 Uhr Rückfahrt mit Autobus nach Kempten-Hegge. Weiterfahrt mit Bahn 10.50 Uhr. Ankunft in Hannover 21.18 Uhr. Bei den Rückfahrten am 4., 11., 18. und 25. Juni sowie am 17. und 24. September und 1. Oktober wird dieser Zug nicht benutzt, sondern die Rückfahrt mit Autobus erfolgt mit-







Bilder links: Vorder-  
und Rückansicht des  
Hotels Gruppe C /  
Rechts oben:  
Der Speisesaal / Unten:  
Die Weindiele dieses  
Hotels



tags ab Jungholz. Weiter mit Bahn ab Fiemten-Hege  
14.24 Uhr. An Hannover 3.20 Uhr (Nacht Sonntag/Mon-  
tag).

### Preis der 8 tägigen Gesellschaftsreise:

Gruppe A RM. 84,-

Die Unterbringung erfolgt in guten Privathäusern in  
Zimmern ohne fließendes Wasser. Verpflegung gemein-  
schaftlich im Hotel.

Preis für jede Woche Aufenthaltsverlängerung RM. 39,-

Gruppe B RM. 87,- (im Mai, Juni und Sept. RM. 86,-)

Die Unterbringung erfolgt in guten Privathäusern in  
Zimmern mit fließendem Wasser. Verpflegung gemein-  
schaftlich im Hotel.

Preis für jede Woche Aufenthaltsverlängerung RM. 42,-

Im Mai, Juni u. Sept. Verlängerung pro Woche RM. 41,-

Gruppe C RM. 91,- (im Mai, Juni und Sept. RM. 88,-)

Unterbringung und Verpflegung im modernen Gebirgs-  
hotel in Zimmern mit fließendem Wasser. Ein heller  
freundlicher Speisesaal mit breiten Ausblicksfenstern, eine  
gemütliche Weindiele sowie Tiroler Stuben sind für den  
Aufenthalt der Gäste da. Ferner sind Bäder, ein sonniger  
Liegebalkon und Südterrassen vorhanden.

Preis für jede Woche Aufenthaltsverlängerung RM. 46,-

Im Mai, Juni u. Sept. Verlängerung pro Woche RM. 43,-







**Gruppe D RM. 96,50 (im Mai, Juni u. Sept. RM. 92,50)**

Unterbringung und Verpflegung in einem neuerbauten Berghotel mit jedem Komfort. Zimmer mit fließendem Wasser. Das Hotel ist gediegen eingerichtet, hat eine geräumige Halle mit großen Ausichtsfenstern und bequemen Sesseln, einen hellen Speisesaal, Teediele und Tiroler Stube sowie Sonnenterrassen.

**Preis für jede Woche Aufenthaltsverlängerung RM. 51,50**

Im Mai, Juni u. Sept. Verlängerung pro Woche RM. 47,50

**Zuschlag für Einbettzimmer RM. 3,50 pro Woche**

Die Unterbringung erfolgt in Zweibettzimmern. Einbettzimmer werden, nur solange verfügbar, gegen einen Mehrpreis von RM. 3,50 pro Woche abgegeben. (Bei allen Gruppen gleich.) Wichtiges über Aufenthaltsverlängerung unter Allgemeines.

**In den Preisen ist eingeschlossen:**

Bahnfahrt 3. Klasse D-Zug Hannover-Kempten-Hegge und zurück. Autofahrt von Kempten-Hegge nach Jungholz und zurück. Volle 7 Tage Pension in Jungholz, bestehend aus Übernachtung, Frühstück, Mittag- und Abendessen. Gepäckbeförderung von Kempten-Hegge nach Jungholz und zurück. Sämtliche Bedienungsgelder, Fremdenabgaben und Führungen. Im Preis der Verlängerungswoche sind ebenfalls alle Abgaben eingeschlossen.



Bilder rechts: Vorder- und Rückansicht des Hotels Gruppe D / Links oben: Ecke in der Halle / Unten: Blick vom Speisesaal in den freundlichen Teerraum







## Zillertal Du bist mei Freud'

- Dieses schöne Heimatlied der sangesfrohen Zillertaler klingt unseren Zillertalfahrern entgegen. Gewiß habt auch Ihr die Sehnsucht, dieses landschaftlich überaus schöne und gastliche Tal einmal kennen zu lernen. Seine Berge zählen zu den großartigsten Gletschergestalten Tirols. Mittelpunkt des Zillertaler Volkslebens ist der malerische Gebirgsort Zell am Ziller (Abbildung links). Er ist das Ziel unserer Reisen. Die Volkstümlichkeit und der prächtige Menschenschlag sind hier fast unberührt geblieben. Der Ort mit seinen schmucken Häusern, getrennt durch Gärten und reichen Baumbestand, ist umgeben von blühenden Wiesen und duftenden Tannenwäldern. Kauschende Gletscherbäche sprudeln munter ins Tal. Die gewaltigen schneebedeckten „Dreitausender“ der Zillertaler Alpen umrahmen dieses einzigartige Landschaftsbild. Besondere Freude werden Euch die Abendveranstaltungen machen, denn Ihr wollt ja nicht nur die Berge kennenlernen, sondern auch ihre Menschen. An den Schuhplattler- und Heimatabenden verlebt Ihr mit den Einheimischen bei frohem Spiel und Tanz manch schöne Stunden.



rtal  
lm





### Gruppe C RM. 99,-

Unterbringung im Gasthof in Zimmern mit fließendem Wasser. Hier erfolgt auch die Verpflegung aller Teilnehmer. Es ist dieses das erste Haus am Platze und hat dementsprechend auch eine gute und reichliche Verpflegung. Ein großer, schattiger Garten mit Liegewiese steht allen Teilnehmern zur Verfügung.

**Preis für jede Woche Aufenthaltsverlängerung RM. 47,-**

### Zuschlag für Einbettzimmer RM. 3,50 pro Woche

Die Unterbringung erfolgt im allgemeinen in Zweibettzimmern. Einbettzimmer werden, nur solange verfügbar, gegen Mehrpreis von RM. 3,50 pro Woche abgegeben (bei allen Gruppen gleich). Wichtiges über Aufenthaltsverlängerung unter Allgemeines.

### In den Preisen ist eingeschlossen:

Bahnfahrt 3. Klasse D-Zug Hannover-Zell am Ziller und zurück. Volle 7 Tage Pension in Zell am Ziller, bestehend aus Übernachtung, Frühstück, Mittag- und Abendessen. Die Verpflegung beginnt mit dem Mittagessen bei der Ankunft und endet mit dem Frühstück vor der Abreise. Gepäckbeförderung vom Bahnhof Zell am Ziller nach der Wohnung und zurück. Sämtliche Bedienungsgelder, Schuhpuhen (1 Paar), Kurtaxe und Führungen. Im Preis der Verlängerungswoche sind ebenfalls alle Abgaben eingeschlossen. Nicht im Preis enthalten sind Kosten für Gepäckträger während der Hin- und Rückreise sowie die Ausflugsfahrten.



Bild rechts: Blick ins Zillertal  
Bild links: Musik auf der Alm







## Das ist Grundlsee..

... das Ziel unserer Salzkammergut-Reisen. Dieses malerisch gelegene Alpenseebad am gleichnamigen See ist ein an Naturschönheiten völlig neues Bergidyll. Die Ufer des Sees bergen eine Fülle köstlicher Landschaften. Über zweitausend Meter hohe Berge, weite Tannenwälder, Strand und Wasser, das alles findet Ihr hier dicht um den Ort gruppiert. Auf nebenstehender Ansicht seht Ihr einen Teil des Ortes, überragt von den steilen Felsen des Backensteins. Es ist dieses einer der vielen Berggipfel des Toten Gebirges. Auch die anschließenden Berggruppen gehören dazu. Es sind die Drei Brüder, der Elm, der Feuerthalberg, die Weiße Wand und wie sie alle heißen. Inmitten dieser Berge liegen die vielen kleinen Seen, der Elmsee, der Lahngangsee, der Toplitsee, der kleine Kammersee, alles Ausflugsplätze, die Ihr zum Teil als halbtagswanderungen machen könnt. Am rechten Seeufer



seht Ihr inmitten gepflegter Anlagen die Villa Castiglioni. Rings um den See führen Promenadenwege durch Tannenwälder und Bergwiesen. Sie bieten immer wieder neue Ausblicke auf See und Gebirge. Vom Frühjahr bis zum Herbst ist der Grundlsee gleich schön. Früher als bei uns kehrt hier der Frühling mit einem weissen Meer von Millionen Blüten ein. Unbeschreiblich der Blütenkranz, der im Mai zur Zeit der Narzissenblüte den Ort umgibt. Wenn die letzten Blüten verweht auf dem See schaukeln,







dann kommt die Zeit des Badens. Frohes Treiben herrscht in den Bädern. Ihr liegt am wohligen warmen Strand und laßt Euch von der würzigen See- und Bergluft bräunen, segelt auf dem sonnenübergossenen See dahin oder nehmt teil an einer der schönen Fahrten, die wir täglich in die nähere und weitere Umgebung ausführen. Auch der Herbst mit seinem klaren und beständigen Wetter ist schön am Grundlsee. Die Landschaft ist voll südländischer Farbenpracht. Unter den Baumkronen der Seeufergärten funkelt der rotgoldene Wein noch einmal so schön. Bis in den Oktober hinein ist richtiger warmer Spätsommer. Viele nennen diese Jahreszeit die schönste am See.



Nur wenig von all dem Zauber dieser Landschaft kann Euch unser Prospekt sagen. Das beste ist, Ihr packt Eure Koffer und kommt selbst mit. Erst dann werdet Ihr unter der warmen Sonne aus den Gegensätzen von See und Gebirge, Wäldern und Blumen wirkliche Entspannung und Erholung finden.



### Beginn der Gesellschaftsreisen nach Grundlsee jeden Sonnabend ab Hannover.

Erste Reise am 13. Mai 1939. Letzte Reise am 23. September 1939. Reisedauer 8 Tage. Beliebige Verlängerung möglich. Die Rückfahrt ab Grundlsee erfolgt jeden Sonntag. Näheres für Teilnehmer aus anderen Städten unter Allgemeines.



Bild oben: Gasthäuser am See / Unten: Idyll am Toplitzsee  
Rechts: Unfere kleine Narzissenfreundin





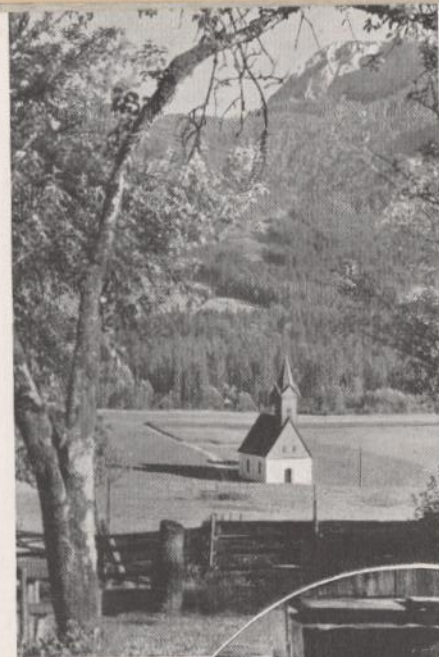
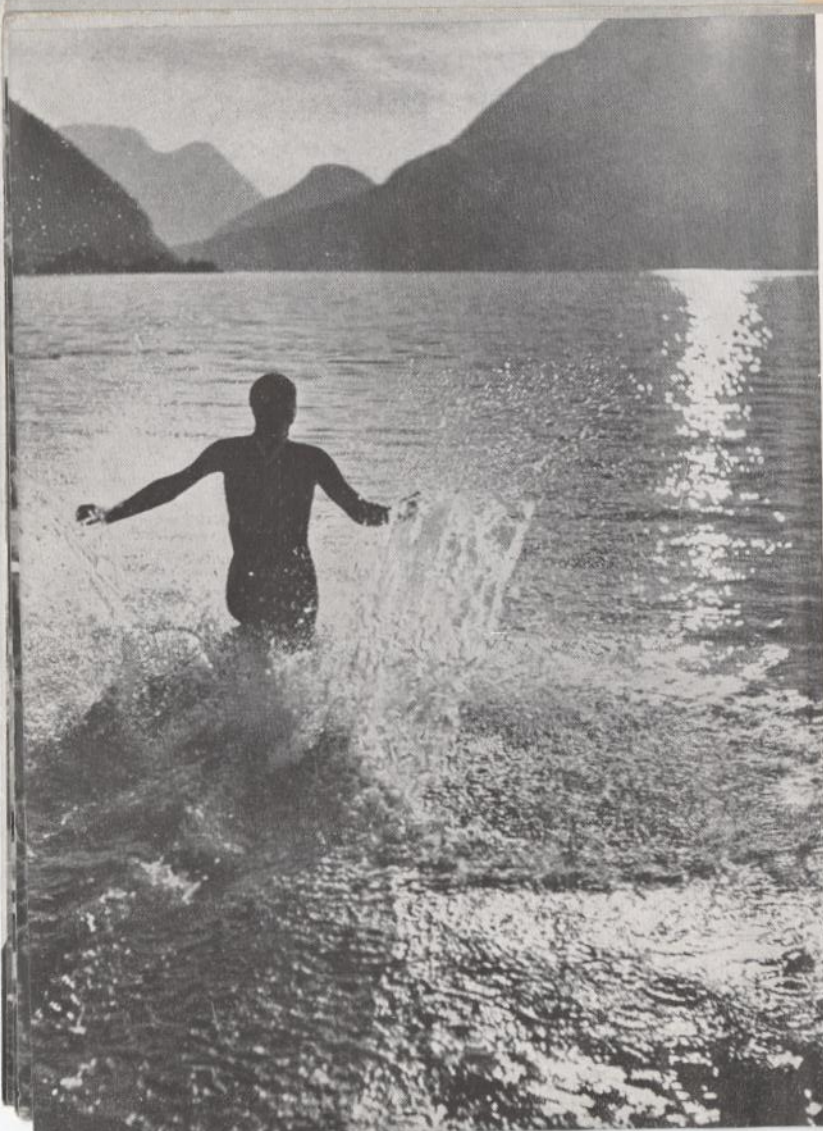


Bild links: Am  
Badestrand / Bild  
rechts oben: Ka-  
pelle bei Gßlam  
Grundlsee / Bild  
unten: Ein Alm-  
befuch

## Unser Reiseplan

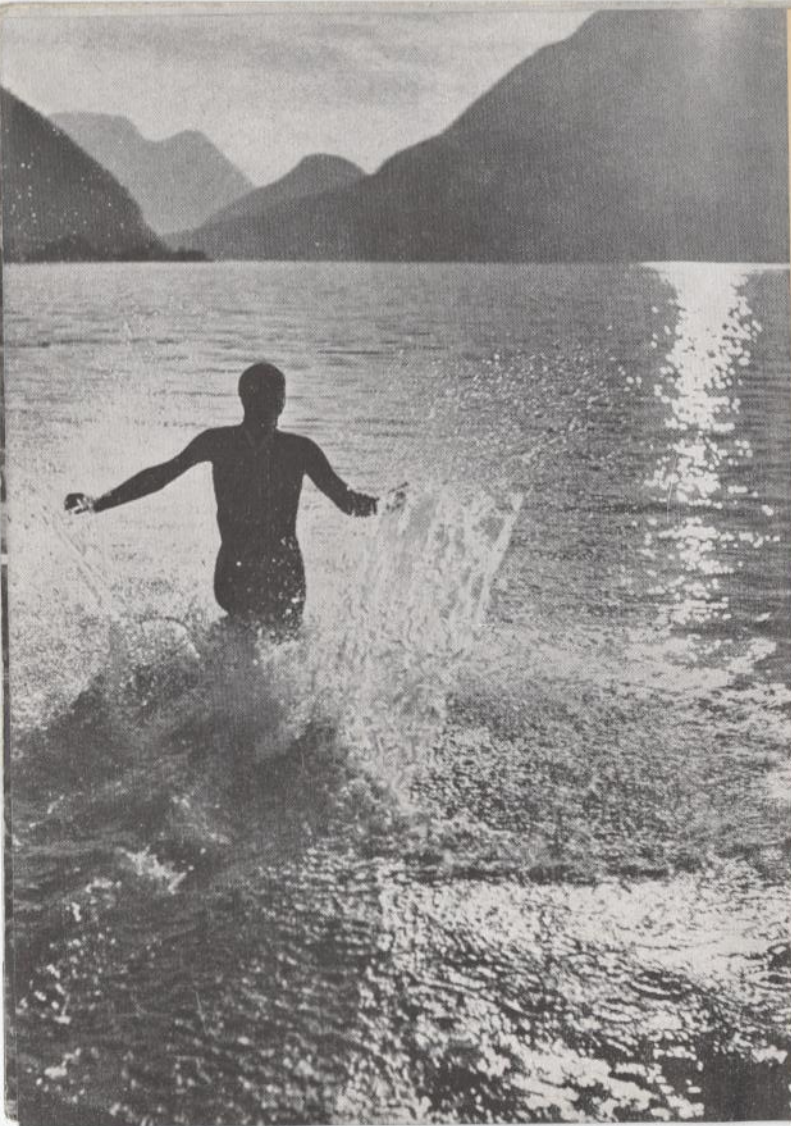
**Sonnabend, 1. Tag:** Treffpunkt der Teilnehmer abends 20.15 Uhr im Wartesaal 2. Klasse Hannover Hbf. Abfahrt 21.05 Uhr über Würzburg nach München. Ankunft Sonntag früh 7.03 Uhr.

**Sonntag, 2. Tag:** Weiterfahrt ab München 7.40 Uhr über Rosenheim am Chiemsee vorbei nach Freilassing. Ankunft 9.29 Uhr. Anschließend mit Autobus nach Salzburg (Stadtrundfahrt) und weiter durch das Salzkammergut über Fuschl am Fuschlsee nach St. Gilgen, dann am St. Wolfgangsee entlang über Strobl nach Bad Ischl, von hier Fahrt über den Pötschenpaß nach Bad Aussee und weiter durch herrliche Hochgebirgslandschaft nach Grundlsee, dem Ziel unserer Reise. Ankunft im Laufe des Nachmittags.

**Montag, 3. Tag, bis Sonntag, 9. Tag:** Ferientage in Grundlsee. Das besonders abwechslungsreiche Aufenthaltsprogramm der Reiseleitung zeigt den Teilnehmern alles, was zu sehen ist. Sehr schön sind folgende Nachmittagsausflüge: Mit Motorboot auf dem Grundlsee bis Gößl, von hier 20 Minuten Fußweg bis zum Toplitsee. Fahrt über den Toplitsee und wieder 10 Minuten Fußweg bis zum romantischen Kammersee und der Traunquelle, ferner die Wanderung zum „Almwirt“ sowie auf der waldbereichen Rebenburg-Promenade an der Traun entlang nach Bad Aussee, über Radling zum Odensee, nach Alt-Aussee am Alt-Ausseer See und weiter zum Salzbergwerk (Besichtigung), auf der „Kämer-Promenade“ zum Gasthaus Loigl und zum „Dachsteinblick“, am Grundlsee entlang über Gößl nach der Ranftmühle mit Wasserfall, über Gallhof nach St. Leonhard und dergl. Ebenfalls seien einige der Bergtouren erwähnt: Auf den Treffenstein







Mehrpreis von RM. 3,50 pro Woche abgegeben (bei allen Gruppen gleich). Wichtiges über Aufenthaltsverlängerung unter Allgemeines.

**In den Preisen sind eingeschlossen:**

Bahnfahrt 3. Klasse D-Zug Hannover-Freilassing und zurück. Stadtrundfahrt in Salzburg. Autofahrt von Freilassing durch das Salzkammergut nach Grundlsee und zurück. Volle 7 Tage Pension in Grundlsee, bestehend aus Übernachtung, Frühstück, Mittag- und Abendessen (das letzte Mittagessen wird als Provianttüte mit auf die Rückreise gegeben). Gepäckbeförderung von Freilassing nach Grundlsee und zurück. Sämtliche Bedienungsgelder, Fremdenabgaben und Führungen. Im Preis der Verlängerungswoche sind ebenfalls alle Abgaben eingeschlossen.

Die Aufnahme auf der Umschlagseite dieses Prospektes zeigt eine blühende Narzissenwiese unmittelbar bei Grundlsee

**Wohin wir außerdem noch fahren:**

**Nach Bled am See (Jugoslawien) / Vier 15 tägige Reisen.**

3.—18. Juni, 17. Juni—2. Juli, 19. August—3. September, 2.—17. September. Gesamtpreis RM. 187,— (Ausflüge an die Adria und den Wörther See).

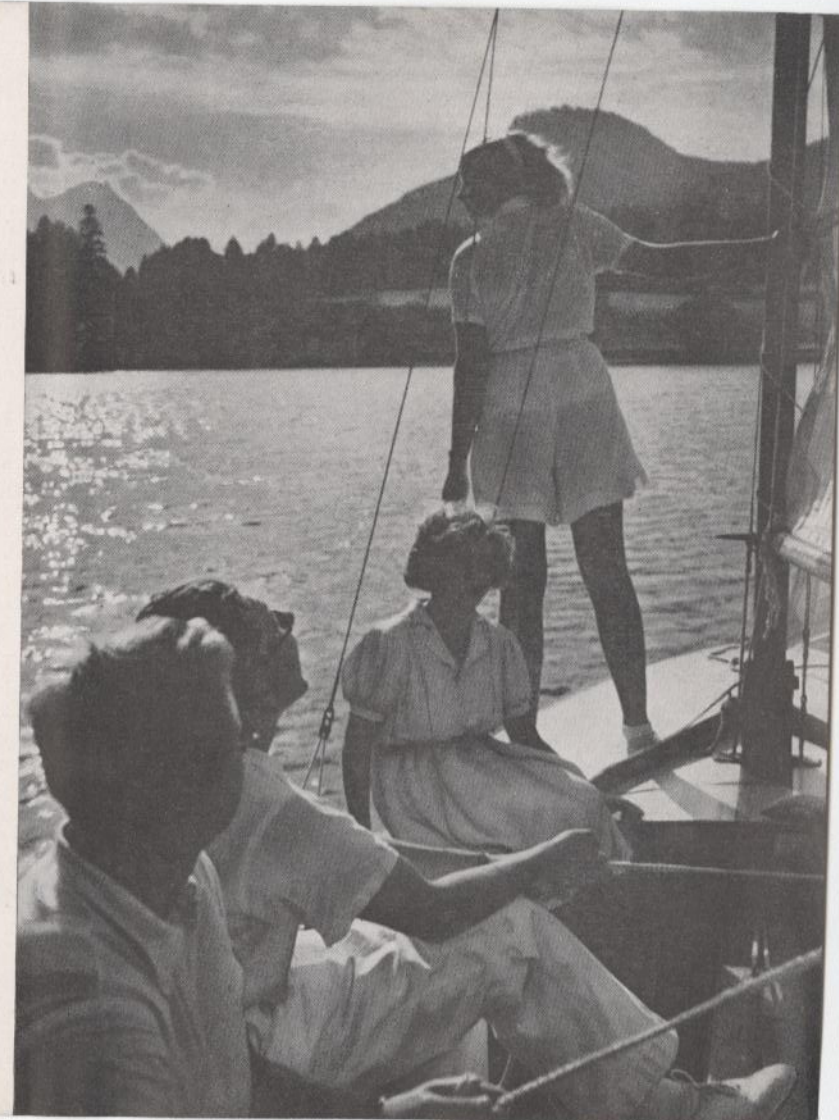
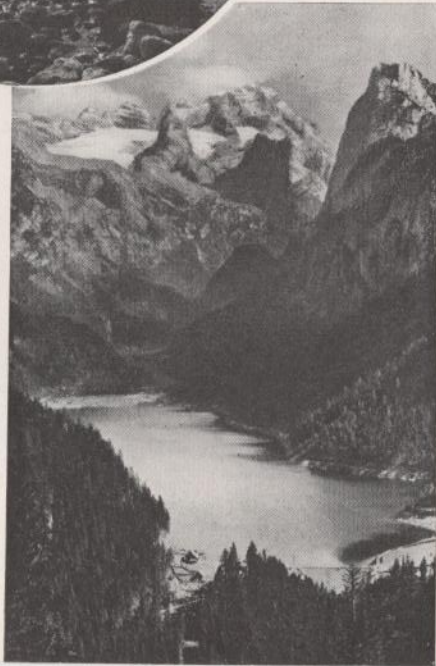
**An die italienische Riviera nach Rapallo.**  
vom 3. bis 17. September und 1. bis 15. Oktober. Gesamtpreis RM. 198,—.

Außerdem jederzeit Pauschal-Einzelreisen und Vergnügungsreisen zur See.

Verlangen Sie die ausführlichen Prospekte dieser Reisen!



Bild links: Fischer am Grundlsee / Unten: Der Gosaufsee mit Dachstein, 3000 m / Bild rechts: Aushlag einer frohen Grundlseefahrt





## Allgemeines, Reisebedingungen

**Anmeldung:** Anzahlung bei Anmeldung 10 RM. Die Restzahlung muß spätestens 4 Tage vor Reisebeginn erfolgt sein. Die Teilnehmerzahl ist beschränkt. Nur frühzeitige Anmeldung sichert die Teilnahme an der Reise. Bei Rückfragen bitte Porto beifügen.

**Aufenthaltsverlängerung:** Die Dauer des ganzen Aufenthaltes ist bei Anmeldung mit anzugeben. Eine Verlängerung nachträglich erst am Zielort ist nur möglich, sofern Platz vorhanden. Dieses ist aber meistens nicht der Fall, da infolge der guten Besetzung dieser Reisen über jedes Zimmer vorher verfügt wurde. Also Angabe der ganzen Aufenthaltsdauer zwecks Vermeidung von Unannehmlichkeiten unbedingt wichtig!

**Durchführung der Reise:** Jede Reise wird bestimmt durchgeführt. Auf Wunsch kann zweiter Klasse gefahren werden; Mehrkosten für Hin- und Rückfahrt bei der Jungholzreise 18 RM., bei der Zillertal- und Grundlseeerise 20 RM. Sollte wider Erwarten bei einer Fahrt die dem Preis zugrunde liegende Mindestteilnehmerzahl von 30 Personen nicht erreicht werden, so wird ein einmaliger Zuschlag erhoben, und zwar bei der Jungholzreise 7 RM., bei der Zillertal- und Grundlseeerise 9 RM. (bei Bahnfahrt zweiter Klasse 12 bzw. 14 RM.).

Teilnehmer aus anderen Städten, die keine Gelegenheit haben, sich in Hannover, Krefelen oder Göttingen anzuschließen, lösen von ihrem Wohnorte bis zur Bahnstation des Zielortes eine Urlaubskarte. Bei der Jungholzreise bis Kempen-Hegge, bei Zillertalreise bis Zell am Ziller und bei der Grundlseeerise bis Freilassing. Der Betrag der Gesellschaftsfahrt von Hannover bis zur Bahnstation des Zielortes und zurück wird von uns in Abzug gebracht. Der Anschluß an die Gesellschaft kann dann an einer Untervergastation erfolgen. Teilnehmer aus Hamburg, Lübeck, Kiel, Oldenburg usw., welche über Hannover fahren, lösen bis Hannover eine Urlaubskarte.

**Zuschlag für die Pfingststreifen:** Da die Reichsbahn für die Pfingsttage keine Ausfertigung von Gesellschaftsfahrten zuläßt, erhalten die Teilnehmer, die Pfingsten

(27./28. Mai) ihre Reise zu beginnen oder zurückzufahren, Urlaubskarten. Der Mehrpreis beträgt dritter Klasse: Jungholzreise 14 RM., Zillertal- und Grundlseeerise 15 RM.  
**Haftung:** Wir sind bei allen Reiseveranstaltungen nur Vermittler der bei der Durchführung der Reise in Anspruch genommenen Unternehmungen und Personen (Transportgesellschaften, Unterkunfts- und Gaststätten). Die Haftung dieser Unternehmungen und Personen bleibt unberührt. Eine Haftung bei etwaigen Unglücksfällen, Beschädigungen, Verlusten, Verspätungen oder dergl. übernehmen wir nicht. Im übrigen gelten die allgemeinen Reisebedingungen der Fachgruppe Reisevermittlung (Zufendung auf Wunsch).

**Versicherung:** Die Kosten einer Gepäckversicherung gegen Diebstahl und Beschädigung des Handgepäcks und des aufgegebenen Gepäcks während Fahrt und Aufenthalt betragen für eine Versicherungssumme von 500 RM. bei einer Reisedauer bis zu 15 Tagen 1,25 RM., bei einer Reisedauer bis zu einem Monat 2,25 RM. Soll das Gepäck höher versichert werden, und zwar mit einer Versicherungssumme von 1000 RM., so betragen die Kosten bei einer Reisedauer bis zu 15 Tagen 2,25 RM. und bis zu einem Monat 4,— RM. Eine Reiseunfallversicherung kostet bei den Versicherungssummen von 2000 RM. im Todesfall und 5000 RM. im Invaliditätsfall sowie Mitversicherung von 2 RM. Tagesgeld bei einer Reisedauer bis zu 15 Tagen 4 RM., bis zu einem Monat 6,40 RM. Auf Wunsch werden die Reisegepäck- und Unfallversicherungen auch mit höherer Versicherungssumme ausgestellt. Preis anfordern!

**Gepäck:** Das Reisegepäck wird mit in die Abteile genommen. Teilnehmer, die ihr Gepäck aufgeben wollen, lassen dies bis nach der angeführten Bahnstation abfertigen (frühzeitige Aufgabe ratsam).

**Fotos:** A. Raftl, E. Bährendt, S. Kain, Brüder Lenz, Karl Dornach, W. Roebler, A. Gehring, W. Bangemann. Druck: Dr. te Neues & Co., Druckereigesellschaft, Krefeld. Entwurf: W. Bangemann, Karl Poppe.



R E I S E B Ü R O  
**Bangemann**

Hannover, Falkenstr. 1 (Am Schwarzen Bären) · Ruf: 4 37 21 · Postfach: Hannover 337 61 · Mitgl.-  
Nr. 114 der Fachgr. Reisevermittlung · Geschäftsz., 8.30-18 Uhr, Sonnab. 8.30-15 Uhr · Verkauf amlt.  
Eisenbahnfahrkarten, Schiffspassagen für fämtl. Linien, Schlafwagenplätze, Luftverkehr, Reiseaukunft.

