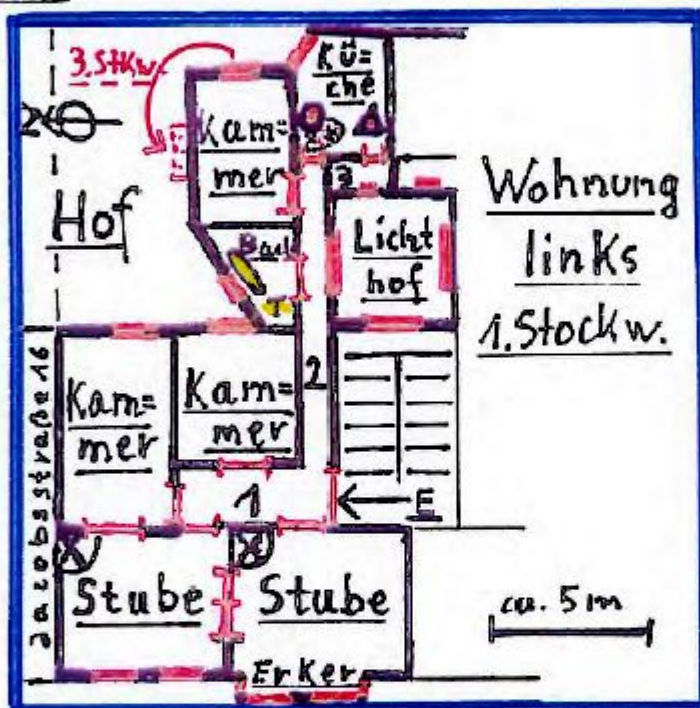


# Tafel IV

Haus Nr. 14 und seine beidseitigen Nachbarn Nr. 12 und Nr. 16 sind als sog. "Zweispänner" angelegt, das bedeutet zwei vollständige Wohnungen rechts und links des Treppenhauses! Nr. 10-15 sind "Einspänner" mit einer großen Etagenwohnung (Nr. 15 nur bis zur Kriegszerstörung), Nr. 17 kam erst 1958 zur Jacobsstraße.



Zustand  
1905

Wohnung  
links  
1. Stockw.

Wohnung rechts  
spiegelsymmetr.,  
aber Runderker  
rechts außen!  
Alle Fenster öffnen  
nach außen aber  
nicht: Erker sei-  
ten, Bad, Speisek.

- (äntw. Gränzelting)
- ☒ = Kachelofen
  - ⊙ = Feuerherd
  - ⚠ = Ausguß mit Wasserhahn
  - ⚡ = WC
  - 🛁 = Badewanne mit Kohleofen
  - 🔥 = Gasherd
  - = Fenster
  - ⌋ = Tür
  - E = Eingang
  - ≡ = Treppenhaus
  - 1 = Vorplatz (Flur)
  - 2 = Gang (Flur)
  - 3 = Speisekammer

Grundriss der typischen 14er Wohnung  
(Erdgesch. - 3. Stockw. = 113-117 m<sup>2</sup> / 4. St.w. = nur 3 Zi. + Küche + WC)