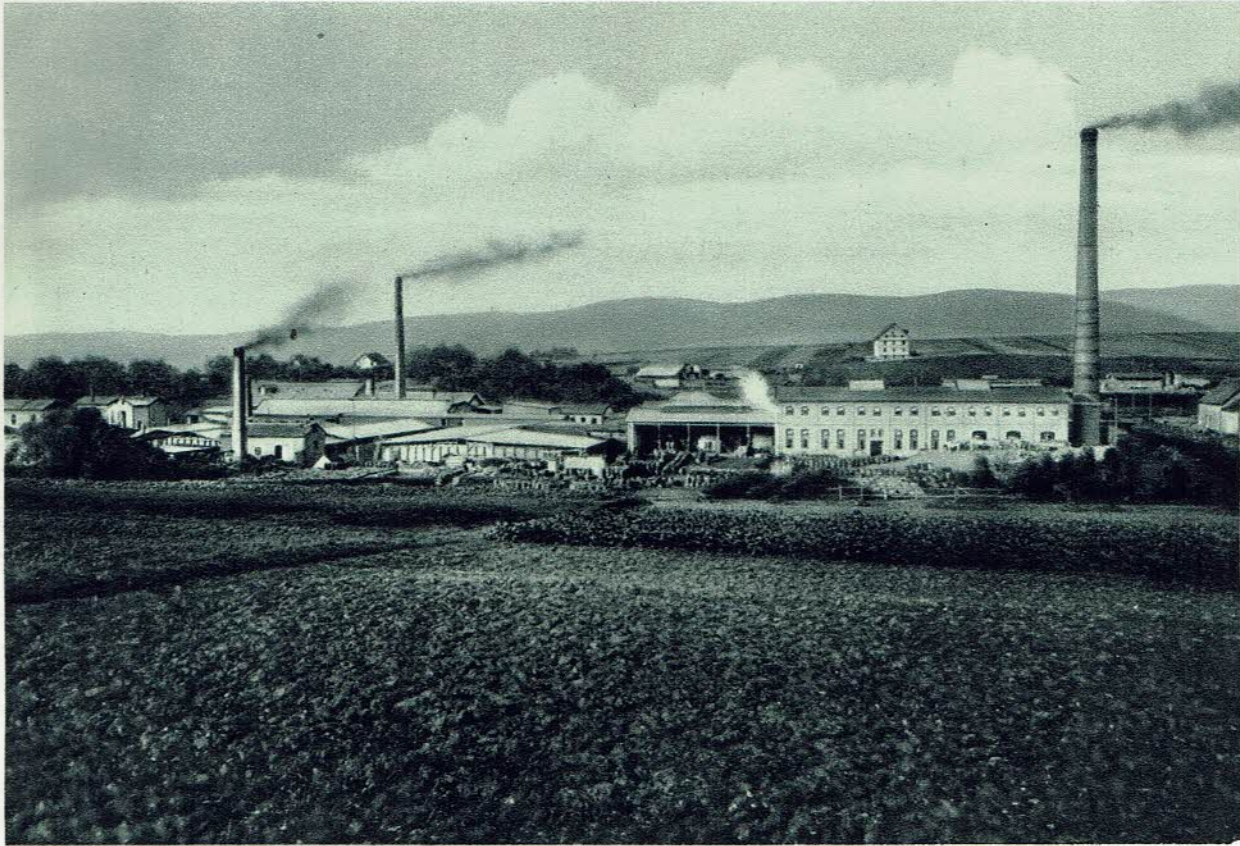


DEUTSCHE ASPHALT-ACTIEN-GESELLSCHAFT

DER LIMMER UND VORWOHLER GRUBENFELDER
HANNOVER



Werkanlage in Eschershausen bei Vorwohle (Braunschweig)

Die Firma wurde im Jahre 1873 gegründet. Sie erwarb sich rechtzeitig große Grundstücke mit ausgedehnten Rohmaterial-Lägern in den besten Lagen der Vorkommen von Asphalt-Rohgestein in der Gegend von Holzen (Vorwohle) in Braunschweig und Limmer bei Hannover.

Die Gewinnung des Asphaltsteins geschieht im Tagebau sowohl als im Tiefbau.

Die Werke befinden sich in Eschershausen (Vorwohler Gebiet) und Ahlem (Limmer Gebiet).

Außerdem werden Zweigniederlassungen unterhalten in Berlin, Dortmund, Frankfurt a. M., Leipzig und Hamburg.

Die Gesamtleistungsfähigkeit beträgt ungefähr 90000 Tonnen jährlich, kann aber durch die neuzeitliche Einrichtung der Anlagen jederzeit auf das Doppelte gesteigert werden. Die hauptsächlichsten Fabrikate sind: Asphalt-Mastix, Goudron, Asphaltkitte, Stampfasphaltnmehl und Stampfasphalt-Platten.

Für die sach- und fachgemäße Ausführung von Straßenbauten in Stampfasphalt, Hartgußasphalt, Walzasphalt, Bitumierung von Landstraßen steht ein großer Stamm geübter Asphalteure zur Verfügung.

Die eigenen, überaus reichen Asphalt-Vorkommen sichern den Fortgang der Betriebe auf Jahrzehnte, auch wenn der gegenwärtige Bedarf eine erhebliche Steigerung erfahren sollte.