

W

Lindener Berg

0

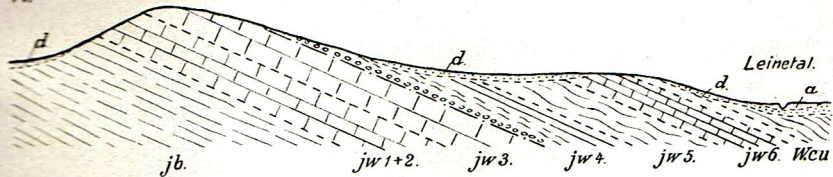


Fig. 1.

Querprofil durch den Lindener Berg bei Hannover (schemat.). Fast vollkommen ungestörte Schichtfolge von Westen nach Osten: *jb* = Brauner Jura, *jw 1 + 2* = Heersumer Schichten und Korallenoolith, *jw 3* = Unterer und Mittlerer Kimmeridge, *jw 4* = Portland (sog. Gigas-Schichten + Einbeckhäuser Plattenkalke, an der Basis mit Transgressionskonglomerat), *jw 5* = Münder Mergel, *jw 6* = Serpulit, *W* = Wealden, *cu* = Marine Untere Kreide, *d* = Diluvium, *a* = Alluvium.