

S.

N.

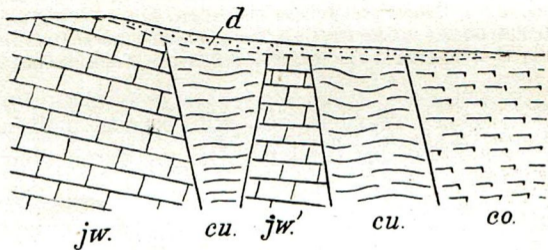


Fig. 3.

Randstaffeln am Nordfuße des Lindener Berges mit Weißjurahorst inmitten der Kreidetone. *jw* = anstehender Weißjura des Lindener Berges, *jw'* = Weißjurahorst inmitten der Kreidetone, *cu* = Untere Kreide, *co* = Obere Kreide (Senon), *d* = Diluvium.